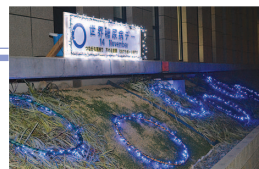




みなとメディカル便り



糖尿病の現状と“世界糖尿病デー”について

こんにちは。寒くなりましたね。風邪を引かないように気を付けましょう。今回の“みなとメディカル便り”では、当院の糖尿病・代謝内科の“川崎医師”に糖尿病に関することについてお話いただきます。

【川崎医師のお話】

最新の統計によると日本の糖尿病患者数は950万人、糖尿病予備軍の数は1,100万人で、両者を合わせて2,050万人となっています。これは、成人の約5人にひとりが糖尿病を抱えており、糖尿病患者は増加の一途をたどっています。世界に目を向けると世界の成人人口の約5~6%（約2億4600万人）が糖尿病にかかっており、2025年には3億8,000万人に達すると予想されています。

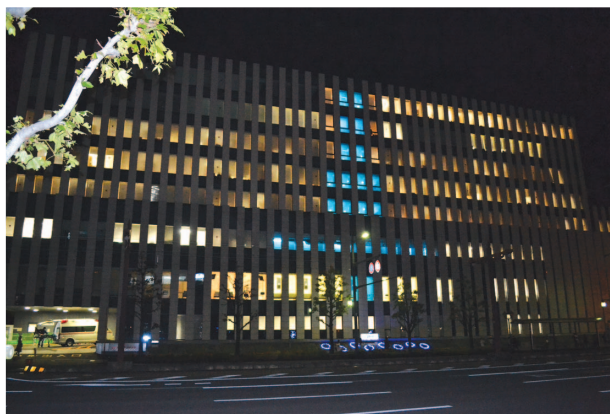
糖尿病は、一般的に死に至る病気との認識は薄いですが、年間実に全世界で380万人以上が糖尿病の合併症などが原因で死亡しています。これは世界のどこかで「10秒に1人」が糖尿病に関連する病で命を奪われている計算となります。この数はAIDSによる死者に並ぶ数です。

このように深刻化する糖尿病の脅威を踏まえ、平成18年12月に国際連合は国連総会議で国際糖尿病連合（IDF）が要請してきた「糖尿病の全世界的脅威を認知する決議」を加盟192か国の全会一致で可決しました。同時に、IDFならびに世界保健機関（WHO）が定めていた11月14日を「世界糖尿病デー」と指定しました。（糖尿病の治療に使用される“インスリン”の発見者の誕生日にあたります。）

IDFは決議に先駆け、“Unite for Diabetes”（糖尿病との闘いのため団結せよ）というキャッチフレーズと、国連や空を表す「ブルー」と、団結を表す「輪」を使用した「ブルーサークル」をシンボルマークとして採用しました。

今年も11月14日には「世界糖尿病デー」

を記念し、世界各国で“ブルーライトアップ”のイベントが行われました。ニューヨークのエンパイア・ステートビルライトアップや国連のローズ・ガーデンの芝生にブルーサークルが作られました。日本ではスカイツリーや通天閣、福岡タワーなどがテーマカラーのブルーにライトアップされました。当院においても11月14日にブルーライトアップを行いました。



さて、長崎県内では予備軍を含め、糖尿病患者数は約20万人といわれています。糖尿病には痛みなどの自覚症状が少ないことから、疑いがありながらも治療を受けていない方もおられますが、血糖コントロールが悪いと全身の血管に障害がおよび、失明、透析、心筋梗塞や脳梗塞などをきたす恐れもあります。従いまして症状に応じた適切な治療を継続して行うことが大切です。

当院では、糖尿病・代謝内科の医師や看護師、管理栄養士など多職種で構成する糖尿病チームが日々活動を行っています。また、糖尿病教育の特徴として「栄養看護外来」や2週間の「糖尿病教育入院」なども行っています。これからも患者さんのお役に立つことができるよう治療・ケアに努めてまいります。



糖尿病・代謝内科 川崎英二 医師
 資格：日本糖尿病学会専門医
 日本内科学会総合内科専門医
 日本病態栄養学会専門医など
 趣味：旅行・ウォーキング

【地域医療連携～広がる地域の先生とのネットワーク～】

あなたのまちのお医者さん

池田胃腸内科医院

長崎市相生町5-1

TEL 095-822-7792

池田胃腸内科医院は、石橋電停から程近い場所にあります。昭和43年に院長の弘幸先生が開業され、昨年12月に新築移転されました。今年の4月からは、御子息である幸紀先生も院長先生とともに診療されています。幸紀先生は、特に内視鏡検査がご専門で、これまで基幹病院で消化器内科医、内視鏡医として経験を積まれてきました。現在は食道や胃、大腸の内視鏡検査を中心に、内科一般の診療にあたっているそうです。患者さんに納得していただける医療を提供することをモットーに、地元の皆様はもちろんのこと、地域の皆様の健康維持に少しでも貢献できればとおっしゃっていました。先生をはじめスタッフの皆さんの明るく・丁寧な対応がとても印象的でした。

最後に先生より一言～内科全般、特に胃や腸の消化器疾患を中心に積極的に取り組んでいます。より快適な生活のためには胃や腸の健康は非常に重要です。お気軽にご相談下さい。



【写真右院長 池田 弘幸 先生
中央は幸紀先生】



診療科目：内科・内視鏡内科・消化器内科・呼吸器内科・循環器内科

診療時間：平日/9:00～12:00 14:00～18:00 水曜日/9:00～12:00（院長外来のみ）

土曜日/9:00～12:00 13:00～15:00 休診日：日曜日・祝日・水曜日午後

今村病院

長崎市大浦町2-17

TEL 095-824-2075

今村病院は、産科・婦人科を専門とする今村定臣院長と今村健仁先生、一般外科・乳腺外科・美容診療を専門とする渡海由貴子先生を中心に診療されている女性の為の病院です。先々代が開業されて以来100年以上、大浦地区にて“安全で基本に忠実なケア”をモットーとして地域に根ざした診療を続けておられます。婦人科系の悩みは繊細で、初期の段階では診察をためらう方も多いため、病院を身近に感じてもらおうと『今村病院のつどい』を開催し、様々な世代の方との交流も行っているそうです。女性特有の悩みはもちろん、少しでも気になる症状があったらまず受診していただき、全ての女性の健康をトータルにサポートできるプライマリケアを提供していきたいとおっしゃっていました。院内には入院や化学療法をされている方への配慮として美容室が設置されてあったり、季節に応じたこだわりの食事があったりなど女性に嬉しく快適な病院でした。



院長 今村 定臣 先生
写真は渡海先生と健仁先生



診療科目：産科・婦人科 一般外科・乳腺外科

※ご予約の方優先になります

診療時間：平日/9:00～12:30 14:00～18:00

土曜日/9:00～12:30 14:00～17:30 休診日：日・祝日



お知らせ掲示板



9 当院では地域医療連携を推進するため

「かかりつけ医」をお持ちになることをお勧めしています。

かかりつけ医とは、風邪などの日常的な病気の診療を行ったり、体質・病歴・健康状態を把握し、健康上のアドバイスなどを行う地域の診療所や医院等のことです。かかりつけの先生は、患者さんに精密検査や入院、高度医療による治療が必要だと判断した場合は、状態に合わせ適切な病院へ紹介していただけます。

かかりつけ医を持つと、...

1. 日頃から健康管理をしているので、病気の早期発見が可能
2. 主治医が変わることがないので、一人の医師に継続的に診察してもらえる
3. 入院や検査が必要な時は、適切な病院を紹介してもらえる
4. 大型病院と比べて、待ち時間が比較的短く気軽に受診できる

当院は、地域の医療を支援する「地域医療支援病院」に指定されており、地域の先生からご紹介頂く患者さんや救急の患者さんへ、検査・手術・入院を中心に医療を提供する役割があります。そのため、当院での治療後症状が安定された方は、地域の診療所（かかりつけ医）へご紹介させて頂き、そちらで治療を継続して頂きます。ご紹介の際は、当院での治療に関する情報が書かれたお手紙（紹介状）を作成し、ご紹介先の先生へ責任を持って引き継がせて頂きます。また、その後もご紹介先の先生と連携し、必要に応じて当院での治療が行えるよう体制を整えています。

お知らせ

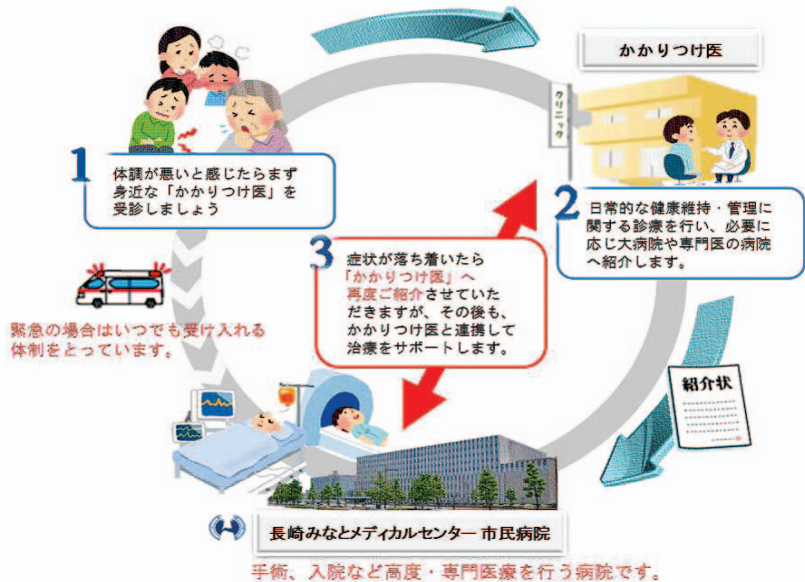
平成27年1月1日より

『非紹介患者初診加算料（選定療養費）』

の金額を変更いたします。

（現在）1,820円→（変更後）3,000円

※時間外診療も対象となります。



○病院理念と基本方針

われらが思い（病院理念）

患者さんとそのご家族から、職員とその家族から、そして地域から信頼され、愛される病院となります。

目標にむかって（基本方針）

- 1 思いやりの心をもち、安全で質の高い医療を提供します。
- 2 地域に根ざすとともに、国際的視野をもった病院になります。
- 3 人間性豊かな医療人を育成し、医療の発展に貢献する研究を行います。
- 4 みずから考え、やりがい、喜び、誇りをもてる環境を創ります。

○患者さんの権利と責務

1.患者さんへのお約束

- (1) 全ての人の人格や価値観などを尊重されます。
- (2) 医療者との相互の協力のもとで、公平で良質な治療を受けることができます。
- (3) 治療に関して十分な説明と情報を得た上で、それを選択または拒否することができます。
- (4) 他の医療者の意見を求めることができます。
- (5) 自己の診療記録の開示を求めることができます。
- (6) 基本的人権とプライバシーが守られます。

2.患者さんに守っていただくこと

- (1) 医療提供者に対し、自らの健康・疾病状況を正確に提供していただきます。
- (2) 自らの健康・疾病を理解し、療養に努めていただきます。
- (3) 他の患者や医療者の迷惑になる言動をしないよう配慮していただきます。
- (4) 受けた医療に対し、医療費を滞滞なくお支払いいただきます。

長崎みなとメディカルセンター市民病院週間外来診療予定表(平成26年12月1日現在)

診療科名	備考	月	火	水	木	金
呼吸器内科		須山尚史(再)	松尾信子(再)	澤井豊光(再)		澤井豊光(新)
		松尾信子(新)	吉岡寿麻子(新)	須山尚史(新)		吉岡寿麻子(再)
呼吸器外科			井上啓爾	北島正親	井上啓爾	
心臓血管内科		中嶋 寛(新)	竹下 聡(新)	竹下 聡(新)	戸澤/黒部	中嶋 寛(新)
		布廣龍也(新)	内田雄三(再)	古殿真之介(新)	内田雄三(新)	布廣龍也(再)
			南 一敏(新)	中嶋 寛(再)	南 一敏(再)	古殿真之介(再)
			黒部昌也(再)			戸澤 匠 (午後新患)
心臓血管外科			橋詰浩二		橋詰浩二	
			住 瑞木		住 瑞木	
消化器内科		赤星 浩(再)	本田徹郎(新)	赤星 浩(新)	植原亮平(再)	植原亮平(新)
		市川辰樹(新)	市川辰樹(新)	市川辰樹(再)	市川辰樹(再)	本吉康英(再)
消化器外科		渡海大隆	鬼塚伸也	原口正史	伊藤信一郎	原口正史
			野田和雅			
糖尿病・代謝内科					川崎英二(再)	川崎英二 (新・要予約)
		鎌田昭江 (新・要予約)	鎌田昭江(再)			鎌田昭江(再)
血液内科				對馬秀樹(再)	對馬秀樹(新)	
脳神経内科		長崎大学医師	六倉和生 (新・要予約)		六倉和生(再)	六倉和生 (新・要予約)
脳神経外科		陶山一彦		陶山一彦		竹下朝規
心療内科・精神科		辻村 徹	辻村 徹	辻村 徹	辻村 徹	辻村 徹
緩和ケア外科				井上啓爾		
産科・婦人科	婦人科	小寺宏平	中島久良	福田久信	小寺宏平	中島久良
		吉村秀一郎	福田久信	産婦人科医師 (交代制)	金村さやか	大橋和明
	産科	金村さやか	大橋和明	小寺宏平	吉村秀一郎	福田久信
乳腺・内分泌外科		南 恵樹		南 恵樹		南 恵樹
小児科		得 雄一郎	楊井章紀	中嶋一寿	楊井章紀	得 雄一郎
		高瀬雄介	清水日智	清水日智	高瀬雄介	中嶋一寿
整形外科	新患	朝長 匡	荒木貴士	朝長 匡	飯岡 隆	池田倫太郎
	再診	池田倫太郎	飯岡 隆	池田倫太郎	朝長 匡	荒木貴士
形成外科	新・再	中野 基/ 長崎大学医師		長崎大学医師	中野 基	中野 基
放射線科	胃腸透視	福島 文	福田俊夫	崎戸康浩	福田俊夫	福島 文
	超音波	崎戸康浩	福島 文	福田俊夫	崎戸康浩	福田俊夫
	C T	福田・福島	崎戸康浩	福島・崎戸	福島・福田	崎戸・福田
	放射線治療	南 和徳	南 和徳	南 和徳	南 和徳	南 和徳
皮膚科	新患	東 江里夏	岩永 聰	東 江里夏	岩永 聰	東 江里夏
	再診	岩永 聰	東 江里夏	岩永 聰	東 江里夏	岩永 聰
泌尿器科	新患	久松 浩	野俣浩一郎		久松 浩	野俣浩一郎
	再診	野俣浩一郎	久松 浩	野俣/久松	野俣浩一郎	久松 浩
眼科	新・再	中須賀大二郎	中須賀大二郎	中須賀大二郎	中須賀大二郎	中須賀大二郎
耳鼻咽喉科	新患	岩永 哲	山本昌和	岩永 哲		山本昌和
	再診	山本昌和	岩永 哲	山本昌和		岩永 哲
臨床腫瘍科 救急科	午後から	峯 孝志(再)		峯 孝志(新)	峯 孝志(再)	
		嵩下英次郎	嵩下英次郎	嵩下英次郎	嵩下英次郎	嵩下英次郎
		黒坂升一	黒坂升一	黒坂升一	黒坂升一	黒坂升一
	新・再				鬼塚伸也 ド・ケルコフ麻衣子	

<外来診療案内>

■診療時間 8:45~17:30
 ■受付時間 8:30~11:00
 ■休診日 土曜日、日曜日、祝日、
 年末年始
 ※救急の患者様やご予約の患者様は上記
 時間外でもご対応させていただきますの
 で、よろしくお願いたします。

<面会時間>

■一般病棟
 平日/13:00~20:00 休診日/11:00~20:00
 ■小児科病棟
 平日/13:00~19:00 休診日/11:00~19:00
 (NICUは全日15:00~19:00)
 ■3階病棟(集中治療室)
 全日/11:00~12:00 15:00~16:00
 18:00~19:00

<発行・編集>

市民病院広報委員会

<お問い合わせ>

企画総務グループ
 095-822-
 3251(代表)

